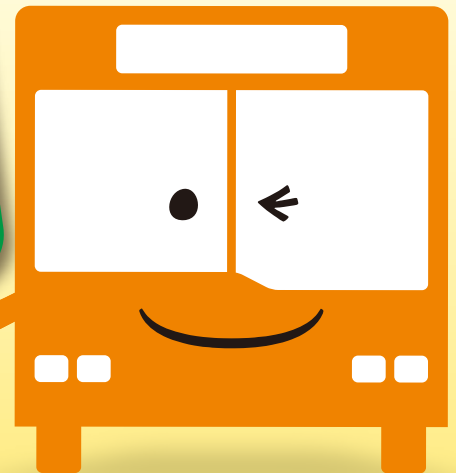


満65歳以上の方限定 全線フリー定期券

はんしん グランドパス



65歳以上の方限定の
とってもお得な定期券!



使い方は簡単!
乗降の際に
タッチ!

通常定期より
ダンゼンお得!

これ1枚で
阪神バス・阪急バスの
一般路線が乗り放題!

※一部区間を除く

はんしんグランドパス

阪神バス(全線)・阪急バス(940円以下区間)で
ご利用いただけます。 ※空港リムジンバス、高速バスではご利用いただけません。

対象者 **グランドパス65** ※満65歳以上の方

グランドパス70 ※満70歳以上の方

※当該定期券の有効期間が70歳を跨ぐ場合は「グランドパス70」を発売いたします。

ご利用方法 **使い方は簡単! 乗降の際に読み取り機にタッチ!**

運賃 **通常定期よりダンゼンお得!**

グランドパス65	通用期間	1か月	3か月	6か月	1年
	発売価格	6,800円	14,100円	26,700円	51,200円
	1日当たり	227円	157円	148円	140円

グランドパス70	通用期間	1か月	3か月	6か月	1年
	発売価格	6,400円	13,400円	25,400円	48,600円
	1日当たり	213円	149円	141円	133円

※初回のみ預かり金(デポジット)として別途500円が必要です。

※払い戻しについて

下記の計算式に基づいた金額を払い戻し、デポジット(500円)を返金します。

払い戻し額=発売価格-(経過日数(請求当日を含む)×片道運賃×2+払戻手数料(520円))

購入方法 **下記のものをご用意のうえ、発売窓口でお買い求めください!**

※特殊定期券ですので、身体障害者割引等の適用はございません。

必要なもの **新規ご購入の際は、購入時に下記のものをご用意ください。**

通用開始日の14日前(継続の場合も同様)からご購入いただけます。

①顔写真1枚 タテ3.0×ヨコ2.5cm/カラー、白黒どちらでも可 ※サングラスや帽子を着用した写真はご遠慮ください。

②年齢を証明する公的証明書または、その写し1点 運転免許証、健康保険証、年金手帳など

※継続購入の場合は、現在ご使用中の「はんしんグランドパス」を、顔写真およびケースとともにお持ちください。

※プレゼントとしてご購入いただく場合や代理の方がお買い求めの場合写真付きのものであれば、ご本人様以外の方でもご購入いただけます。

※既に「hanicaカード」をお持ちの方は発売窓口にご提示ください。(デポジット500円が不要となります。)

発売窓口

- ・ 阪神電車 各駅定期券売場 [大阪梅田駅、甲子園駅、西宮駅、神戸三宮駅]
- ・ 阪急バス宝塚駅前案内所・阪神バスサービスセンター・塚口営業所・武庫営業所
- ・ 委託販売所
[田中たばこ店、メガネのたかはし店、福富とみや商店、小西酒店、立花カメラ店]

**再発行に
ついて**

紛失時再発行ができます。お近くの発売窓口でお手続きください。

【ご用意いただくもの】

顔写真(タテ3.0cm×ヨコ2.5cm)、年齢を証明できる公的証明書、再発行手数料520円、再発行カードの預かり金(デポジット)500円をご用意ください。

2022.4現在

お問い合わせ先 **阪神バス株式会社 06-6416-1351** (平日8:45~17:45)